

# EVERS Einstellanleitung

Thema: **PSK-Beschlag**  
Standard



Stand: Juli 2021

## Gefahren- und Unterlassungshinweise

Verletzungsgefahr (Einklemmen) von Körperteilen im Öffnungsspalt zwischen Flügel und Rahmen



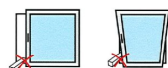
Absturzgefahr



Zusatzbelastung des Flügels unterlassen



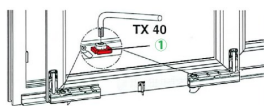
Einbringen von Hindernissen in den Öffnungsspalt zwischen Flügel und Rahmen unterlassen



## Einstellarbeiten am Fenster

Diese Einstellarbeiten an den Beschlägen sowie das Aus- und Einhängen der Flügel sind ausschließlich vom Fachbetrieb durchzuführen.

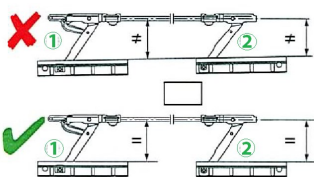
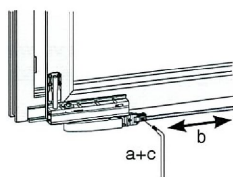
### Höhe der Laufwagen regulieren



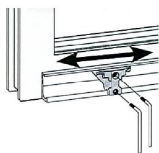
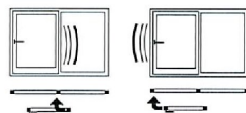
- Verstellsicherung (1) abheben
- Höhe einstellen (+4 mm / -2 mm)
- Verstellsicherung wieder aufstecken

### Parallelstellung der Laufwagen korrigieren

- Verbindungsstange am griffseitigen Laufwagen lösen
- Durch Verschieben der Verbindungsstange nach links oder rechts das hintere Laufwerk (2) parallel zum griffseitigen Laufwerk (1) stellen
- Verbindungsstange fixieren



### Flügeleinlauf korrigieren

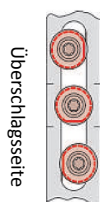


### Anpressdruck

Anpressdruck leichter

Diese Position der geraden Fläche am Exzenter ist die Grundstellung

Anpressdruck stärker



## Allgemeine Tipps für Ihr Fenster

Ein gutes Fenster kann mehr als nur Luft und Licht hereinlassen:

Es ist gestaltendes Element und gleichzeitig ein Bauteil, an den hohe technische Anforderungen gestellt werden.

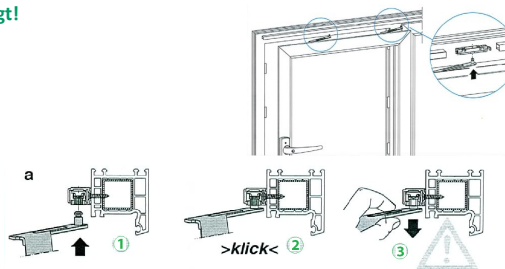
Außer der wichtigen Pflege der Beschlagsteile sollten Sie auch noch die Oberfläche, die Verglasung und die Dichtung laufend überprüfen und schadhafte Stellen sofort ausbessern.

Zur Reinigung keine ätzende Mittel, nur Seifenwasser verwenden!

Die Beschlagsteile nicht überstreichen!

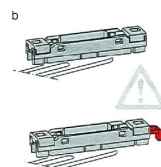
## Ein- und Aushängen des Flügels

Den folgenden Ausführungen muss durch die Fachbetriebe besondere Aufmerksamkeit gewidmet werden, da die Montage nicht mehr im Einflussbereich des Beschlagherstellers liegt!



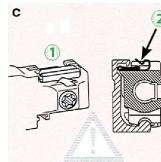
a) Scherendorne von unten in die mittigen Gleiteröffnungen einführen, bis diese in den Gleitern einrastet (hörbares Klickgeräusch!) (1) Korrekt fixierte Position der Eindrehdorne in den Gleitern (2). Prüfen Sie unbedingt sorgfältig die sicheren Verbindungen durch Herunterziehen/-drücken der Scherenarme. (3)

b) Bei korrekter Montage sind die seitlichen Sicherungsschieber bündig zu den Kanten der Gleitergehäuses eingerastet.



**ACHTUNG:** Wenn die Scherendorne nicht sicher in den Gleitern eingerastet sind, ist der Fensterflügel nicht gegen Herausfallen gesichert. Es kann zu schweren Körperverletzungen kommen.

c) Aushebelsicherung aktivieren! Aushebelsicherung (1) an beiden Laufwerken nach hinten schieben, bis sie in der markierten Position (2) einrastet.



Den Käufern von Fenster- und Türelementen empfehlen wir dringend, Einbau und Montage der Elemente nur von befugten Fachleuten vornehmen zu lassen.

Die gleichen Pflege- und Wartungshinweise gelten auch für alle Fenstertypen, die in dieser Anleitung nicht speziell erwähnt werden (z.B. Schiebe-Kipp-Fenster Schema C)!