

EVERS Einstellanleitung

Thema: **Dreh-Kipp-Beschlag**
Standard



Stand: Juli 2021

Gefahren- und Unterlassungshinweise

Verletzungsgefahr (Einklemmen) von Körperteilen im Öffnungspalt zwischen Flügel und Rahmen



Absturzgefahr



Verletzungsgefahr durch Windeinwirkung



Zusatzbelastung des Flügels unterlassen



Andrücken des Flügels gegen Öffnungsrand (Mauerleibung) unterlassen



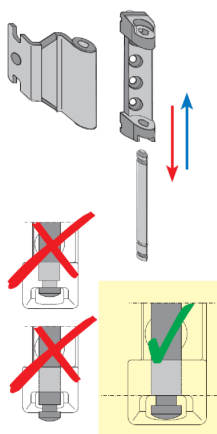
Einbringen von Hindernissen in den Öffnungspalt zwischen Flügel und Rahmen unterlassen



Für Fensterbau- und Montagebetriebe

Den folgenden Ausführungen muss durch die Fachbetriebe besondere Aufmerksamkeit gewidmet werden, da die Montage nicht mehr im Einflussbereich des Beschlagherstellers liegt!

Aus- bzw. Einhängen des Flügels:



Aushängen:
Scherenlagerstift bei geschlossenem Flügel nach unten ziehen

Einhängen:
Flügel einhängen und Fenster schließen (nicht verriegeln)
Scherenlagerstift bis zum Einrasten der Feder eindrücken.

Optische Kontrolle der Position des Scherenlagerstiftes unbedingt notwendig (siehe Abbildung)!

Bei Nichtbeachtung:
Herausfallen des Fensterflügels möglich!

Den Käufern von Fenster- und Türelementen empfehlen wir dringend, Einbau und Montage der Elemente nur von befugten Fachleuten vornehmen zu lassen.

Allgemeine Tipps für Ihr Fenster

Ein gutes Fenster kann mehr als nur Luft und Licht hereinlassen:

Es ist gestaltendes Element und gleichzeitig ein Bauteil, an dem hohe technische Anforderungen gestellt werden.

Außer der wichtigen Pflege der Beschlagteile sollten Sie auch noch die Oberfläche, die Verglasung und die Dichtung laufend überprüfen und schadhafte Stellen sofort ausbessern.

Zur Reinigung keine ätzende Mittel, nur Seifenwasser verwenden!

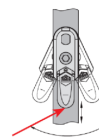


Für Fensterbau- und Montagebetriebe

Diese Einstellarbeiten an den Beschlägen sowie das Aus- und Einhängen der Flügel sind ausschließlich vom Fachbetrieb durchzuführen.

Einstellen der Hebesicherung:

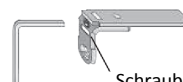
durch Drehen der Einstellschraube (TX15) die gewünschte Höhe wählen



Sollte es trotz Sicherung einmal zur Fehlschaltung kommen: Hebesicherung drücken, der Griff lässt sich dann in jede beliebige Stellung bewegen.

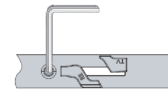
Anheben bzw.

Abensen der Schere:
Winkelbandschere
Inbusschlüssel 4 mm



Schraube darf max. 1 mm vorstehen

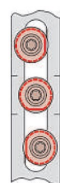
Anpressdruck der Schere:
Inbusschlüssel 4 mm



Ecklagereinstellungen:
Senkrecht oder waagrecht
Inbusschlüssel 4 mm



Anpressdruckeinstellung:
TX15



Überschlagseite

Anpressdruck leichter

Diese Position der geraden Fläche am Exzenter ist die Grundstellung

Anpressdruck stärker